



CORSO PRATICO DI
CONSERVATIVA

Restauri Diretti e Indiretti

Qualità &
Ottimizzazione
dei Tempi

4 INCONTRI

35H PRATICHE

8 GIORNATE

50 ECM

42^{esima} EDIZIONE | 1100+ ISCRITTI

19, 20 Luglio • 13, 14 Settembre
18, 19 Ottobre • 15, 16 Novembre 2024

OBIETTIVI

Scopo del corso teorico-pratico, giunto alla sua 40a edizione e frequentato da oltre 1000 corsisti, sarà quello di approfondire i diversi ambiti dell'odontoiatria restaurativa diretta e indiretta, soprattutto attraverso le 35 ore effettive di attività pratica. Il fine sarà quello di suggerire consigli concreti e realmente utili per affrontare con serenità e successo l'attività clinica quotidiana, evitando sprechi di tempo e rendendo semplice e snello per tutti il processo di recupero dell'elemento dentale compromesso.

Il corso è composto da 8 giornate, 2 su Restauri Diretti Posteriori, 2 su Restauri Diretti Anteriori, 2 su Denti trattati endodonticamente, Intarsi e Perni in Fibra di Vetro e 2 su Faccette, Smile Design, Rialzi di dimensione verticale e Fotografia.

L'attività formativa prevede dettagliate spiegazioni cliniche ed esercitazioni pratiche eseguite step by step su modello. Tutti gli argomenti saranno corredati da molte ore di video didattici registrati su paziente al microscopio e con videocamere 4K. I temi affrontati saranno: diagnosi, radiologia, fotografia, adesione, restauri diretti in composito di I, II, III, IV, V classe con tecnica BOPT, faccette dirette in composito, perni in fibra, build-up, impronte digitali e non, intarsi in composito e disilicato, faccette, maryland, smile design, aumenti di dimensione verticale.

La pratica verrà effettuata su modelli esclusivi realizzati appositamente per questo corso, studiati per simulare le condizioni cliniche riscontrabili tutti i giorni nel cavo orale.

Il corso è costruito ad hoc per permettere a TUTTI i corsisti di applicare da subito sul paziente quanto illustrato e realizzato manualmente nel corso. Verranno inoltre illustrati tutti i metodi comunicativi per proporre al meglio al paziente la proposta terapeutica a lui più adatta, in maniera coinvolgente e convincente.

DESTINATARI

Il corso è rivolto a tutti gli odontoiatri che vogliono ottenere riabilitazioni estetiche e funzionali di elevata qualità nei tempi concessi dalla pratica clinica di tutti i giorni. Sarà inoltre sempre possibile, per chi lo desidera, partecipare alla parte teorica del corso, anche a distanza di anni, gratuitamente.

RELATORE

DR. LUCA TACCHINI

Laureato in Odontoiatria e Protesi dentaria presso l'Università degli Studi di Brescia nel 2007, Socio Attivo ESCD (European Society of Cosmetic Dentistry) e socio Effettivo Amici di Brugg. Tiene corsi di conservativa estetica diretta e indiretta in Italia e all'estero. Il suo corso di conservativa è giunto alla sua 40a edizione con oltre 1000 corsisti iscritti. Relatore a conferenze, master e corsi di perfezionamento universitari. È autore e co-autore, su riviste internazionali, di articoli inerenti la conservativa e la protesi fissa. Si dedica con particolare interesse alla conservativa ed alla protesi fissa, su denti naturali e impianti. Libero professionista in Brescia.

I TUTOR

DR. ELIO BOSCHETTI

Laureato in Odontoiatria e Protesi dentaria con lode presso l'Università degli Studi di Cagliari, Socio Attivo ESCD (European Society of Cosmetic Dentistry) e socio Effettivo Amici di Brugg. 2014 ricercatore presso McGill University, Montreal, Canada. 2016-17 ricercatore presso Ludes HEI Foundation, Switzerland- Malta. Relatore a conferenze in Italia ed all'estero. È co-autore di articoli pubblicati su riviste internazionali. Dal 2015 Tutor accademico presso l'Università degli Studi di Cagliari. Si dedica con particolare interesse all'ortodonzia e restaurativa finalizzati alla riabilitazione estetica. Libero professionista in Arzignano (VI).

DR.SSA VERONICA BUSSU

Laureata in Odontoiatria e protesi dentaria presso l'Università Europea di Madrid. Ha conseguito un master europeo in medicina estetica a Milano e un master in odontoiatria pediatrica presso la Dental School di Torino. Ha frequentato numerosi corsi di conservativa ed estetica dentale e periorale. Si dedica con particolare interesse alla restaurativa minimamente invasiva e alla medicina estetica del volto nelle aree di competenza odontoiatrica.

DR. RICCARDO PERPETUINI

Laureato in Odontoiatria e protesi dentaria presso l'Università degli Studi di Foggia, Membro Certificato ESCD (European Society of Cosmetic Dentistry), Socio Ordinario IAED (Italian Academy of Esthetic Dentistry) e Socio Ordinario Amici di Brugg. Si dedica con particolare interesse alla conservativa ed alla protesi fissa su denti naturali ed alla protesi mobile. Libero professionista in Roma ed in Cisterna di Latina.

DR. LORENZO RUSCITTI

Laureato in odontoiatria e protesi dentaria presso l'università Alfonso X di Madrid nel 2017. Ha conseguito il master in protesi del prof Monaco presso l'università alma mater di Bologna e il Master in parodontologia del prof. Zucchelli presso l'università alma mater di Bologna. Si dedica con particolare interesse alla parodontologia ed alla restaurativa estetica. Frequenta dal 2021 il reparto di parodontologia del prof. Zucchelli. Libero professionista in Brescia.

ODT. GIOVANNI FACCIN

Titolare del Laboratorio Odontotecnico Giovanni Faccin dal 1983 in Manerbio (BS) Italy. Si dedica principalmente alla Protesi Adesiva Estetica, Smile Design ed alle Riabilitazioni Funzionali R.N.O. MEMBRO CERTIFICATO dell' E.S.C.D. Socio Effettivo degli AMICI di BRUGGE.

DR. LUCA MASTRANTONIO

Laureato con diritto di pubblicazione in Odontoiatria e Protesi dentaria presso l'Università di Milano- Bicocca. Ha frequentato numerosi corsi teorico-pratici, concentrando la sua formazione su temi riguardanti l'odontoiatria estetica, le tecniche adesive e la fotografia odontoiatrica. Si dedica con particolare interesse alla conservativa, alla protesi in zona estetica. Libero professionista in Trapani.

DR.SSA GLORIA MERCANTI

Laureata in Igiene Dentale presso l'Università degli Studi di Padova nel 2007. Laureata in Odontoiatria e Protesi Dentaria presso l'Università degli studi di Brescia nel 2020. Masterclass in design lip elegance presso la Lip Beauty Academy nel 2022. Socio Ordinario Amici di Brugg. Partecipa a numerosi congressi in ambito di prevenzione e riabilitazione del cavo orale. Libera professionista a Vicenza si dedica, con costante e crescente interesse, all'odontoiatria conservativa estetica minimamente invasiva, alla protesi, alla parodontologia, alla gnatologia e alla gestione dei tessuti periorali tramite l'ausilio di filler a base di acido ialuronico.

DR. STEFANO BERTONI

Laureato in Odontoiatria e Protesi Dentaria presso l'Università degli Studi di Brescia nel 2015. Nel 2017 frequenta il "Corso di perfezionamento in Odontoiatria Estetica" presso l'Università degli Studi di Roma Tor Vergata. Attualmente frequenta il Master di II livello in "Odontoiatria Digitale" dell'Università degli Studi di Brescia. Socio Effettivo Amici di Brugg. Socio Fondatore SIPRO (Società Italiana di Protesi Dentaria e Riabilitazione Orale). Membro Certificato ESCD (European Society of Cosmetic Dentistry). Partecipa come relatore a corsi e congressi, anche in ambito internazionale. Libero professionista in Brescia, si dedica, con particolare interesse, all'implanto-protesi, all'odontoiatria estetica e alle nuove tecnologie digitali in ambito odontoiatrico.

DR. BERTOLETTI PAOLO

Laureato con lode presso l'Università degli Studi di Brescia nel 2019. È co-autore di articoli su riviste nazionali ed internazionali. Dal 2019 è tutor accademico presso l'Università degli Studi di Brescia. Nel 2021 consegue il master in Endodonzia Clinica e Microchirurgica dell'Università degli Studi di Brescia e dal 2022 ne è tutor clinico. Ha frequentato numerosi corsi in ambito di conservativa e protesi su denti naturali e impianti. Dal 2022 è professore a contratto presso l'Università degli Studi di Brescia. Si dedica con particolare interesse all'endodonzia, alla conservativa minimamente invasiva ed alla protesi estetica. Libero professionista in Brescia e provincia.

10

MODULO

DIRETTI POSTERIORI

19, 20 LUGLIO 2024

Diagnosi | Esame clinico e radiografico | Diagnosi estetica | Come standardizzare l'esecuzione di radiografie bitewing.

Strumentario | 5 ganci universali, 16 frese in totale e 2 modellatori per affrontare tutti i casi clinici, da quelli semplici a quelli più complessi.

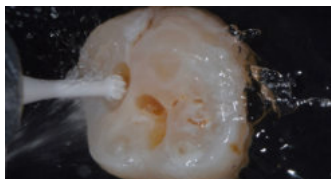
Occlusione | Il controllo occlusale: 2 passaggi per regolare altezza e lateralità del restauro evitando interferenze. A quali aree del dente prestare particolare attenzione per evitare fallimenti e fratture.

Adesione | Lo stato dell'arte e le procedure cliniche affidabili per ottenere restauri duraturi ed eliminare la sensibilità post-operatoria. Come sfruttare al meglio tutte le proprietà dei sistemi adesivi.

Isolamento | Tutti i trucchi per adattare al meglio la diga di gomma, anche nei casi complessi. **I Classi** | La preparazione di cavità e la stratificazione ideale per minimizzare la contrazione dei compositi, ottenendo restauri naturali ed estetici, riducendo al minimo la necessità di ritocchi occlusali dopo.

II Classi | Come creare punti di contatto corretti con due sole tipologie di matrici. L'isolamento dei denti nei casi complessi o in aree con limitata visibilità. La gestione delle seconde classi profonde: come adattare la matrice senza deformarla, evitando i debordi di composito e rifinendo con semplici steps.

PRATICA Tutti i corsisti eseguiranno 2 prime e 3 seconde classi di diversa complessità per imparare a gestire al meglio le matrici, i cunei ed i ganci nei casi complessi.



2°

MODULO

DIRETTI ANTERIORI

13, 14 SETTEMBRE 2024

III IV Classi | Come scegliere il colore evitando errori visibili solo dopo la reidratazione dei denti | La preparazione di cavità standardizzata | Come ottenere il mimetismo nei casi complessi con una o due masse di composito correttamente stratificate | La ricostruzione di elementi altamente compromessi per ottenere restauri brillanti e duraturi, privi di aloni grigi sul margine | Gli "effetti magici" per dare il tocco di classe ai restauri estetici | La ricostruzione del dente con l'utilizzo della mascherina guida in silicone, sfruttando la ceratura diagnostica o costruendo da soli alla poltrona una guida personalizzata | La lucidatura in 2 step.

Traumi | Come recuperare un elemento altamente compromesso

Il lifting estetico del dente | Come modificare la forma ed effettuare modifiche estetiche nei settori anteriori, allungare margini incisali, chiudere diastemi, modificare le linee di transizione e le proporzioni. La programmazione del caso.

V Classi | Come gestire le V classi, dall'isolamento sino al condizionamento dello zenith gengivale, anche attraverso la tecnica BOPT.

Sbiancamento | Come effettuarlo per ottenere risultati predicibili. Confronto tra le tecniche In-office VS Home bleaching. Lo sbiancamento interno del dente devitalizzato ipercromico: ottenere risultati predicibili evitando riassorbimenti.

PRATICA Tutti i corsisti eseguiranno una IV classe complessa con l'utilizzo di mascherine guida e matrici, chiuderanno un diastema ampio, effettueranno una faccetta diretta ed eseguiranno una V classe con tecnica BOPT.



30

MODULO

INTARSI E PERNI

18, 19 OTTOBRE 2024

Perni in fibra | indicazioni, pregi e limiti | Tecniche di cementazione e materiali per garantire il successo a lungo termine | Quale perno scegliere e quando il perno è veramente necessario? | Come valutare l'effetto ferula.

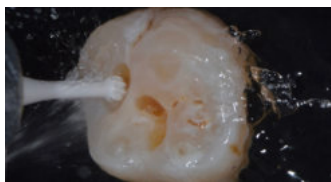
Gli intarsi in composito e in disilicato | Quando e come proporli. I benefici e i limiti. **Build up** | Come realizzarlo, quali materiali utilizzare e come rifinirlo in casi semplici ed estremi. Quando scegliere tra rialzo del gradino cervicale e allungamento chirurgico di corona clinica. Le tecniche di preparazione cavitaria standardizzate sulla base della corretta diagnosi preliminare.

Presa dell'impronta | I materiali ed i sistemi adeguati per ottenere intarsi sempre precisi. L'impronta digitale: come sfruttare al meglio i vantaggi.

Realizzazione dell'intarsi | Gestione dell'anatomia e dei punti di contatto.

Cementazione e rifinitura dell'intarsi | 3 step per evitare imprecisioni e debordi.

PRATICA Tutti i corsisti riabiliteranno 7 elementi dentari con configurazioni cavitarie diverse (denti vitali, devitali, con cuspidi assenti, con sindrome del dente incrinato, ecc...) eseguendo build up e preparazioni.



40

MODULO

FACCETTE, FOTOGRAFIA, AUMENTO DVO

15, 16 NOVEMBRE 2024

Fotografia | Come impostare la macchina fotografia ed il flash. Quale macchina fotografia scegliere? La fotografia di base e quella artistica d'effetto.

La valutazione estetica del settore anteriore | Come ricercare anomalie estetiche nel sorriso, come farle notare al paziente e come proporre il piano di trattamento, anche attraverso le strategie di marketing. **Smile Design** | Come modificare il sorriso digitalmente. **La ceratura diagnostica** | Cosa analizzare nei modelli preliminari, cosa e come richiedere la sua esecuzione dell'odontotecnico.

Lo stampaggio del mock-up a scopo di pre-visualizzazione | Come conquistare il paziente. Il mock-up sottrattivo e additivo.

La scelta del tipo di preparazione e degli spessori | PREP o No PREP? | Come effettuare la preparazione guidata attraverso il mock-up realizzato sulla base della ceratura, attraverso la tecnica BLUE PATH MOCK-UP, a prova d'errore sia per chi non ha mai approcciato le faccette, che per chi vuole preparare elementi dentari con il pieno controllo degli spessori in minor tempo. **I casi**

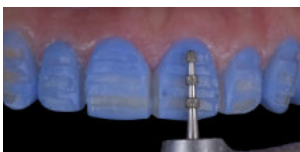
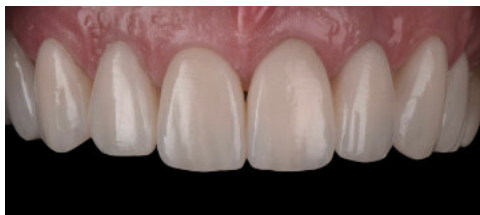
clinici | Dalla faccetta singola alla riabilitazione estesa, con video su paziente.

L'impronta analogica / digitale e la registrazione oclusale | Quali materiali utilizzare e come gestire al meglio il provvisorio.

Il materiale | Ceramica Feldspatica o disilicato? **La prova e la cementazione delle faccette** | Video su paziente.

I rialzi di dimensione verticale: la diagnosi e la loro gestione attraverso un protocollo semplice e ripetibile.

PRATICA Live demonstration sulle tecniche di fotografia, impostazioni della macchina fotografica, utilizzo di apribocca e specchi. Tutti i corsisti stamperanno il mock-up guida su un gruppo frontale superiore ed eseguiranno le preparazioni di faccette da 13 a 23, su elementi con difetti di forma e posizione.





CORSO COMPLETO DI CONSERVATIVA



Importo per le 8 giornate, comprensivo di 50 crediti ECM, 35 ore di pratica, coffee break mattino e pomeriggio, pranzo presso il ristorante Vittoria*****, cena di fine corso, modelli da esercitazione personalizzati, dispensa del corso, materiali di consumo (compositi, matrici, silicone resine per mock-up, manipoli su richiesta), assistenza telefonica o tramite WhatsApp del relatore per dubbi clinici anche post corso, possibilità di filmare il corso:
3.290€ + Iva 22% (200€ di sconto extra per gruppi da 3)



Per chiedere informazioni dettagliate o confermare l'iscrizione sarà necessario scrivere alla mail qecorsi@gmail.com.

La segreteria organizzativa provvederà ad inoltrare i documenti necessari per poter procedere all'iscrizione.



Brescia, presso Hotel Vittoria ***** (a 500 metri dalla stazione). Vi è la possibilità di soggiornare direttamente nella sede del corso a tariffe agevolate. Orari - Venerdì: 9.00 / 21.00 Sabato: 8.30 / 19.30



www.lucatacchini.com
qecorsi@gmail.com



3405047129

TUTTE LE INFORMAZIONI IN VIDEO



A chi è rivolto il corso



Il team



Recensioni

