



# CORSO COMPLETO DI CONSERVATIVA

## Restauri diretti e indiretti: qualità & ottimizzazione dei tempi

Ricostruzioni estetiche anteriori e posteriori, intarsi, faccette,  
fotografia e molto altro.

**4 INCONTRI  
8 GIORNATE**

**35H DI PRATICA  
50 CREDITI ECM**

**38° EDIZIONE**

Feb 10.11  
Mar 3.4  
Apr 14.15  
Mag 26.27

**Dr Luca Tacchini  
Brescia**

## OBIETTIVI DEL CORSO



Scopo del corso teorico-pratico, giunto alla sua **38a edizione** e frequentato da oltre **900 corsisti**, sarà quello di approfondire i diversi ambiti dell'odontoiatria restaurativa diretta e indiretta, soprattutto attraverso le 35 ore effettive di attività pratica. Il fine sarà quello di suggerire consigli concreti e realmente utili per affrontare con serenità e successo l'attività clinica quotidiana, evitando sprechi di tempo e rendendo semplice e snello per tutti il processo di recupero dell'elemento dentale compromesso.

Il corso è composto da 8 giornate, 2 su Restauri Diretti Posteriori, 2 su Restauri Diretti Anteriori, 2 su Denti trattati endodonticamente, Intarsi e Perni in Fibra di Vetro e 2 su Faccette, Smile Design, Rialzi di dimensione verticale e Fotografia.

L'attività formativa prevede dettagliate spiegazioni cliniche ed esercitazioni pratiche eseguite step by step su modello. Tutti gli argomenti saranno corredati da molte ore di video didattici registrati su paziente al microscopio e con videocamere 4K. I temi affrontati saranno: diagnosi, radiologia, fotografia, adesione, restauri diretti in composito di I, II, III, IV, V classe con tecnica BOPT, faccette dirette in composito, perni in fibra, build up, impronte digitali e non, intarsi in composito e disilicato, faccette, maryland, smile design, aumenti di dimensione verticale.

La pratica verrà effettuata su modelli esclusivi realizzati appositamente per questo corso, studiati per simulare le condizioni cliniche riscontrabili tutti i giorni nel cavo orale.

Il corso è costruito ad hoc per permettere a TUTTI i corsisti di applicare da subito sul paziente quanto illustrato e realizzato manualmente nel corso.

Verranno inoltre illustrati tutti i metodi comunicativi per proporre al meglio al paziente la proposta terapeutica a lui più adatta, in maniera coinvolgente e convincente.



## DESTINATARI

Il corso è rivolto a tutti gli odontoiatri che vogliono ottenere riabilitazioni estetiche e funzionali di elevata qualità nei tempi concessi dalla pratica clinica di tutti i giorni. Sarà inoltre sempre possibile, per chi lo desidera, partecipare alla parte teorica del corso, anche a distanza di anni, gratuitamente.

## CURRICULUM RELATORE | **DR. LUCA TACCHINI**

Laureato in Odontoiatria e Protesi dentaria presso l'Università degli Studi di Brescia nel 2007, Socio Attivo ESCD (European Society of Cosmetic Dentistry) e socio Effettivo Amici di Brugg. Tiene corsi di conservativa estetica diretta e indiretta in Italia e all'estero. Il suo corso di conservativa è giunto alla sua 37a edizione con oltre 750 corsisti iscritti. Relatore a conferenze, master e corsi di perfezionamento universitari. È autore e co-autore, su riviste internazionali, di articoli inerenti la conservativa e la protesi fissa. Si dedica con particolare interesse alla conservativa ed alla protesi fissa, su denti naturali e impianti. Libero professionista in Brescia.



## CURRICULUM TUTOR | **DR. ELIO BOSCHETTI**

Laureato in Odontoiatria e Protesi dentaria con lode presso l'Università degli Studi di Cagliari, Socio Attivo ESCD (European Society of Cosmetic Dentistry) e socio Effettivo Amici di Brugg. 2014 ricercatore presso McGill University, Montreal, Canada. 2016-17 ricercatore presso Ludes HEI Foundation, Switzerland-Malta. Relatore a conferenze in Italia ed all'estero. È co-autore di articoli pubblicati su riviste internazionali. Dal 2015 Tutor accademico presso l'Università degli Studi di Cagliari. Si dedica con particolare interesse all'ortodonzia e restaurativa finalizzati alla riabilitazione estetica. Libero professionista in Arzignano (VI).

## CURRICULUM TUTOR | **DR. RICCARDO PERPETUINI**

Laureato in Odontoiatria e protesi dentaria presso l'Università degli Studi di Foggia, Membro Certificato ESCD (European Society of Cosmetic Dentistry), Socio Ordinario IAED (Italian Academy of Esthetic Dentistry) e Socio Ordinario Amici di Brugg. Si dedica con particolare interesse alla conservativa ed alla protesi fissa su denti naturali ed alla protesi mobile. Libero professionista in Roma ed in Cisterna di Latina.

## CURRICULUM TUTOR | **DR. LUCA MASTRANTONIO**

Laureato con diritto di pubblicazione in Odontoiatria e Protesi dentaria presso l'Università di Milano-Bicocca. Ha frequentato numerosi corsi teorico-pratici, concentrando la sua formazione su temi riguardanti l'odontoiatria estetica, le tecniche adesive e la fotografia odontoiatrica. Si dedica con particolare interesse alla conservativa, alla protesi in zona estetica. Libero professionista in Trapani.

## CURRICULUM TUTOR | **GIOVANNI FACCIN**

Titolare del Laboratorio Odontotecnico Giovanni Faccin dal 1983 in Manerbio (BS) Italy. Si dedica principalmente alla Protesi Adesiva Estetica, Smile Design ed alle Riabilitazioni Funzionali R.N.O. MEMBRO CERTIFICATO dell' E.S.C.D. Socio Effettivo degli AMICI di BRUGG.

## CURRICULUM TUTOR | **VERONICA BUSSU**

Laureata in Odontoiatria e protesi dentaria presso l'Università Europea di Madrid. Ha conseguito un master europeo in medicina estetica a Milano e un master in odontoiatria pediatrica presso la Dental School di Torino. Ha frequentato numerosi corsi di conservativa ed estetica dentale e periorale. Si dedica con particolare interesse alla restaurativa minimamente invasiva e alla medicina estetica del volto nelle aree di competenza odontoiatrica.

# DIRETTI POSTERIORI

Febbraio 10.11

**Diagnosi** | Esame clinico e radiografico | Diagnosi estetica | Come standardizzare l'esecuzione di radiografie bitewing.

**Strumentario** | 5 ganci universali, 16 frese in totale e 2 modellatori per affrontare tutti i casi clinici, da quelli semplici a quelli più complessi.

**Occlusione** | Il controllo occlusale: 2 passaggi per regolare altezza e lateralità del restauro evitando interferenze. A quali aree del dente prestare particolare attenzione per evitare fallimenti e fratture.

**Adesione** | Lo stato dell'arte e le procedure cliniche affidabili per ottenere restauri duraturi ed eliminare la sensibilità post-operatoria. Come sfruttare al meglio tutte le proprietà dei sistemi adesivi.

**Isolamento** | Tutti i trucchi per adattare al meglio la diga di gomma, anche nei casi complessi.

**I Classi** | La preparazione di cavità e la stratificazione ideale per minimizzare la contrazione dei compositi, ottenendo restauri naturali ed estetici, riducendo al minimo la necessità di ritocchi occlusali dopo.

**II Classi** | Come creare punti di contatto corretti con due sole tipologie di matrici. L'isolamento dei denti nei casi complessi o in aree con limitata visibilità. La gestione delle seconde classi profonde: come adattare la matrice senza deformarla, evitando i debordi di composito e rifinando con semplici steps.

**PRATICA** Tutti i corsisti eseguiranno 2 prime e 3 seconde classi di diversa complessità per imparare a gestire al meglio le matrici, i cunei ed i ganci nei casi complessi.



# DIRETTI ANTERIORI

Marzo 3.4

**III IV Classi** | Come scegliere il colore evitando errori visibili solo dopo la reidratazione dei denti | La preparazione di cavità standardizzata | Come ottenere il mimetismo nei casi complessi con una o due masse di composito correttamente stratificate | La ricostruzione di elementi altamente compromessi per ottenere restauri brillanti e duraturi, privi di aloni grigi sul margine | Gli "effetti magici" per dare il tocco di classe ai restauri estetici | La ricostruzione del dente con l'utilizzo della mascherina guida in silicone, sfruttando la ceratura diagnostica o costruendo da soli alla poltrona una guida personalizzata | La lucidatura in 2 step.

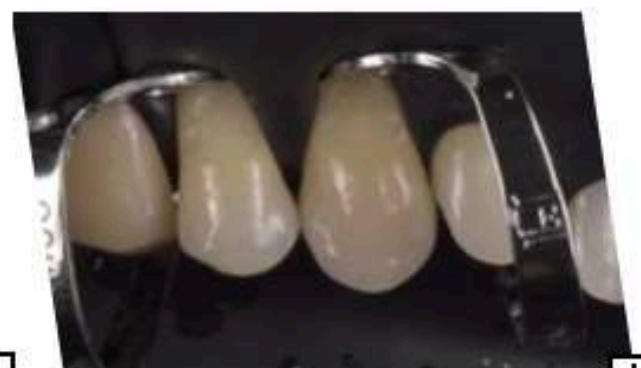
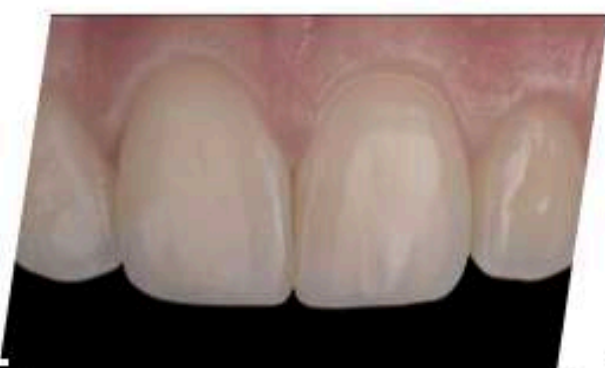
**Traumi** | Come recuperare un elemento altamente compromesso o avulso

**Il lifting estetico del dente** | Come modificare la forma ed effettuare modifiche estetiche nei settori anteriori, allungare margini incisali, chiudere diastemi, modificare le linee di transizione e le proporzioni. La programmazione del caso.

**V Classi** | Come gestire le V classi, dall'isolamento sino al condizionamento dello zenith gengivale, anche attraverso la tecnica BOPT.

**Sbiancamento** | Come effettuarlo per ottenere risultati predicibili. Confronto tra le tecniche In-office VS Home bleaching. Lo sbiancamento interno del dente devitalizzato ipercromico: ottenere risultati predicibili evitando riassorbimenti.

**PRATICA** Tutti i corsisti eseguiranno una IV classe complessa con l'utilizzo di mascherine guida e matrici, chiuderanno un diastema ed eseguiranno una V classe con tecnica BOPT.



# INTARSI E PERNI

Aprile 14.15

**Perni in fibra** | Indicazioni, pregi e limiti | Tecniche di cementazione e materiali per garantire il successo a lungo termine | Quale perno scegliere e quando il perno è veramente necessario? | Come valutare l'effetto ferula.

**Gli intarsi in composito e in disilicato** | Quando e come proporli. I benefici e i limiti.

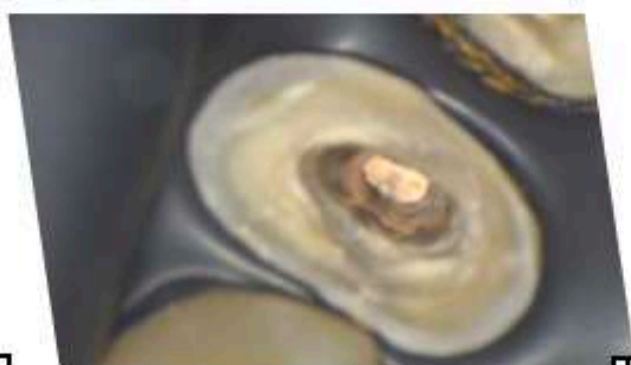
**Build up** | Come realizzarlo, quali materiali utilizzare e come rifinirlo in casi semplici ed estremi. Quando scegliere tra rialzo del gradino cervicale e allungamento chirurgico di corona clinica. Le tecniche di preparazione cavitaria standardizzate sulla base della corretta diagnosi preliminare.

**Presca dell'impronta** | I materiali ed i sistemi adeguati per ottenere intarsi sempre precisi. L'impronta digitale: come sfruttare al meglio i vantaggi.

**Realizzazione dell'intarsio** | Gestione dell'anatomia e dei punti di contatto.

**Cementazione e rifinitura dell'intarsio** | 3 step per evitare imprecisioni e debordi.

**PRATICA** Tutti i corsisti riabiliteranno 7 elementi dentari con configurazioni cavitare diverse (denti vitali, devitali, con cuspidi assenti, con sindrome del dente incrinato, ecc) eseguendo build up e preparazioni.



# FACCETTE, FOTOGRAFIA & SMILE DESIGN

Maggio 26.27

**Fotografia** | Come impostare la macchina fotografica ed il flash. Quale macchina fotografica scegliere? La fotografia di base e quella artistica d'effetto.

**La valutazione estetica del settore anteriore** | Come ricercare anomalie estetiche nel sorriso, come farle notare al paziente e come proporre il piano di trattamento, anche attraverso le strategie di marketing.

**Smile Design** | Come modificare il sorriso digitalmente con l'utilizzo dei software dedicati.

**La ceratura diagnostica** | Cosa analizzare nei modelli preliminari, cosa e come richiedere la sua esecuzione all'odontotecnico.

**Lo stampaggio del mock-up a scopo di previsualizzazione** | Come conquistare il paziente. Il mock-up sottrattivo e additivo.

**La scelta del tipo di preparazione e degli spessori** | PREP o No PREP? | Come effettuare la preparazione guidata attraverso il mock-up realizzato sulla base della ceratura, attraverso la tecnica BLUE PATH MOCK-UP, a prova d'errore sia per chi non realizza abitualmente faccette, che per chi vuole preparare elementi dentari con il pieno controllo degli spessori in minor tempo.

**I casi clinici** | Dalla faccetta singola alla riabilitazione estesa, con video su paziente.

**L'impronta analogica / digitale e la registrazione oclusale** | Quali materiali utilizzare e come gestire al meglio il provvisorio.

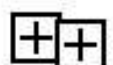
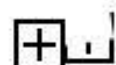
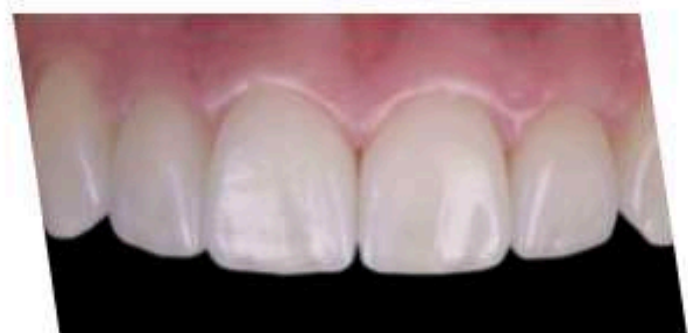
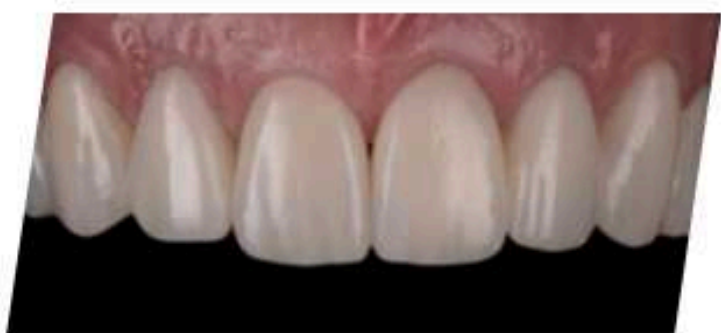
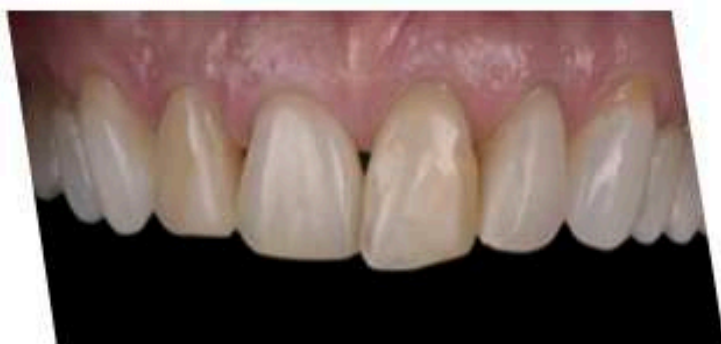
**Il materiale** | Ceramica Feldspatica o disilicato? Quali sono i criteri di scelta tra i 2 materiali. Il punto di vista dell'odontotecnico, a cura dell'odontotecnico G. Faccin.

**La prova e la cementazione delle faccette** | Video su paziente

**Il maryland bridge** | L'attualità e le potenzialità dell'adesione.

**I rialzi di dimensione verticale: la diagnosi e la loro gestione attraverso un protocollo semplice e ripetibile** | Casi clinici e video su paziente con descrizione delle procedure di studio e di laboratorio a cura dell'odontotecnico G. Faccin.

**PRATICA** Live demonstration sulle tecniche di fotografia, impostazioni delle macchina fotografica, utilizzo di apribocca e specchi. Tutti i corsisti stamperanno il mock-up guida su un gruppo frontale superiore, da 13 a 23, ed eseguiranno le preparazioni di faccette su elementi con difetti di forma e posizione.





Importo per le 8 giornate comprensivo di:  
50 crediti ECM, 35 ore di pratica, coffee break mattino e pomeriggio, pranzo presso il ristorante Vittoria\*\*\*\*\*, cena di fine corso, modelli da esercitazione, dispensa del corso, materiali di consumo (compositi, matrici, silicone resine per mock-up, manipoli su richiesta), assistenza telefonica o tramite WhatsApp del relatore per dubbi clinici anche post corso, possibilità di filmare il corso.

>> **3.290 + Iva**

Per confermare l'iscrizione sarà necessario scrivere alla mail [qeocorsi@gmail.com](mailto:qeocorsi@gmail.com). La segreteria organizzativa provvederà ad inoltrare i documenti necessari per poter procedere all'iscrizione.



Brescia, presso Hotel Vittoria \*\*\*\*\* (a 500 metri dalla stazione). Vi è la possibilità di soggiornare direttamente nella sede del corso a tariffe agevolate.



Venerdì: 9.00 / 21.00  
Sabato: 8.30 / 19.30



Info e iscrizioni: [qeocorsi@gmail.com](mailto:qeocorsi@gmail.com)  
340 5047129  
**[www.lucatacchini.com](http://www.lucatacchini.com)**

